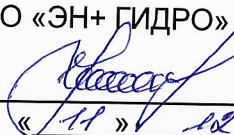


УТВЕРЖДАЮ:  
 Главный инженер  
 Филиала ООО «ЭН+ ГИДРО» Иркутская ГЭС  
  
 А.Н. Николаев  
 « 11 » 12 2025

## Опросный лист для получения коммерческого предложения

Номер письма (опросного) Заказчика	№ _____ от «__» _____ 2025
Полное название фирмы	Филиал общества с ограниченной ответственностью «ЭН+ ГИДРО» Иркутской ГЭС
Адрес фирмы заказчика	<b>664003, Иркутская область, г. Иркутск, ул. Тимирязева, строение 4.</b>
<b>Контактные телефоны, e-mail.</b>	8(3952)793-954, 793-873, office_iges@enplus-hydro.ru
Контактное лицо	Лямин Илья Николаевич
<b>Адрес объекта установки</b>	<b>г. Иркутская, ул. Старо-Кузьмихинская, д. 97/3</b>
Тип здания ( <i>Жильё / Администрация</i> )	Администрация
Назначение лифта ( <i>Пассажирский; больничный; грузовой; малый грузовой.</i> )	Пассажирский
Количество лифтов	2
Требуется монтаж <i>да/ нет</i>	Да
Грузоподъёмность, кг	Не менее 400
Скорость, м/с	Не менее 1,0
Высота подъёма, м	36,5
Кол-во остановок	6
Внутр. размер шахты, мм (Ш×Г)	1370x1570
Размер кабины (Ш×Г), мм	980x1060
Ширина дверного проема, мм	650
Тип привода дверей ( <i>ручные / автоматические</i> )	Автоматические
Тип кабины ( <i>проходная/не проходная</i> )	Не проходная
Кол-во дверей шахты (при проходной кабине)	—
Сейсмичность ( <i>до 6 баллов / 7 баллов и более</i> )	8 баллов и более
Расположение машинного отделения ( <i>верхнее/нижнее, при отсутствии написать «нет»</i> )	Верхнее
Огнестойкость ( <i>нет; EI30; EI30; EI60</i> )	EI60
Режим перевозки пожарных подразделений ( <i>Да / Нет</i> )	Нет
Высота верхнего этажа, мм	4100
Глубина прямка, мм	1400
Тип лебёдки	В соответствии с проектной документацией
Наличие частотного регулятора( <i>да/нет</i> )	Нет
Наличие блока бесперебойного питания( <i>да/нет</i> )	Нет
Наличие обрамлений( <i>да/нет</i> )	Да
Толщина передней стенки шахты мм. (при наличии обрамлений)	В соответствии с проектной документацией
Требования к отделке купе ( <i>Серия / нержавеющая сталь</i> )	Нержавеющая сталь, наличие антивандального зеркала на одной из стен кабины, поручней по периметру кабины



Требования к отделке пола ( <i>линолеум, рифлёный металл, керамическая плитка</i> )	износостойкое, пожаробезопасное, (линолеум, дюралюминий)
Требования к отделке створок дверей шахты ( <i>Серия / нержавеющая сталь</i> )	Нержавеющая сталь
Требования к отделке потолка	Износостойкое, пожаробезопасное
Наличие вентилятора	В соответствии с проектной документацией
Наличие гонга	В соответствии с проектной документацией
Дополнительные требования	<p>Элементная база системы управления лифтом преимущественно должна быть выполнена на оборудовании российского производства.</p> <p>Система управления должна осуществлять постоянный контроль состояния датчиков, контрольно-измерительных приборов, установленных по этажам и в машинном отделении с выдачей информации о конкретном неисправном элементе.</p> <p>Предусмотреть резервирование датчиков, контрольно-измерительных приборов, установленных по этажам и в машинном отделении.</p> <p>Предусмотреть систему вентиляции, кондиционирования, обогрева для обеспечения требуемой нормативной температуры в пределах помещения установки шкафов с оборудованием системы управления.</p> <p>Освещение – светодиодное.</p> <p>Контроль дверного проема, предотвращающий воздействие створок на человека.</p> <p>Пост приказов с вандализационными кнопками, включая кнопки открывания и закрывания дверей.</p> <p>В кабине (купе) наличие табло со световой индикацией о местонахождении и направлении движения кабины;</p> <p>Наличие двухсторонней переговорной связи с главным щитом управления станции;</p> <p>Вызывные посты с табло со световой индикацией о местонахождении и направлении движения кабины и вызывными постами с индикацией.</p> <p>Обязательное групповое управление</p> <p>Вспомогательные устройства должны обеспечивать: защиту от перепадов напряжения; аварийное освещение кабины лифта в течение 60 мин после отключения электроэнергии; пожарную сигнализацию; возврат кабины на 1-й этаж в случае пожара</p> <p>Предусмотреть максимально возможное соответствие существующим интерьерным решениям кабин лифтов.</p>

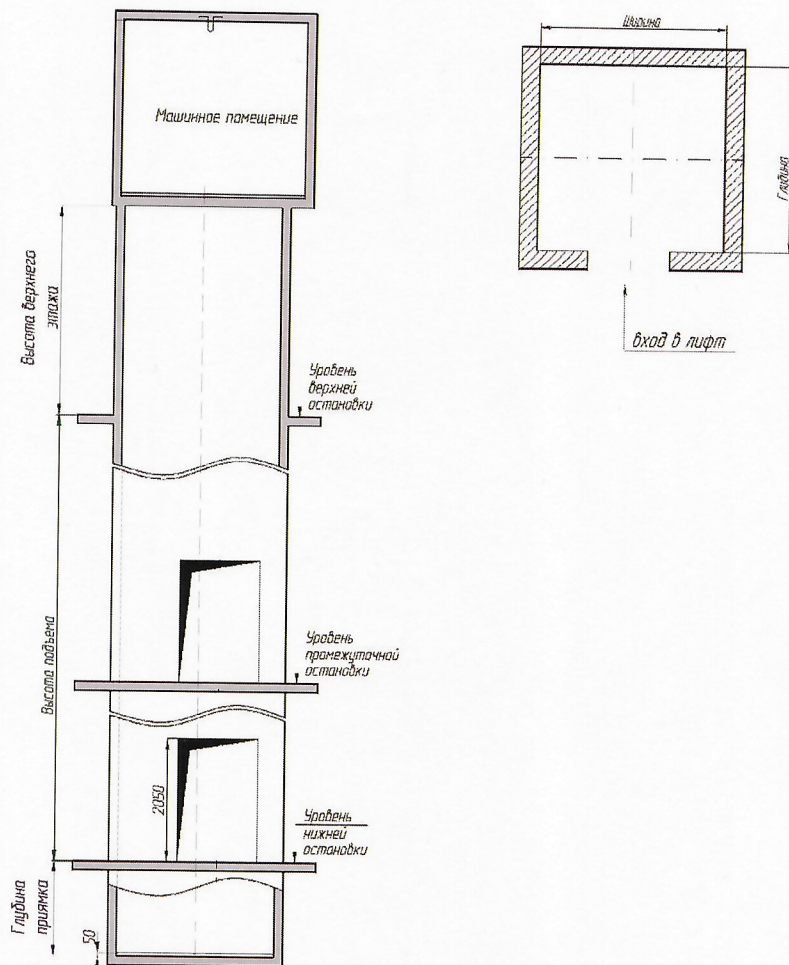
**Синим шрифтом предложены варианты ответов, необходимое выбрать и вписать.**

**Примечания:**

Все неоговоренные в опросном листе требования принять из Технического задания на выполнение комплекса работ (ПИР, поставка оборудования, СМР, ПНР) по объекту: «Грузопассажирский лифт в машинном зале инв.№ ИРГ\_030612 (ТГ0001089), Лифт пассажирский в правобережном устое здания ГЭС инв. № 030611 (ТГ0001248), Лифт пассажирский г/п 400 кг. инв. № ИРГ\_030605 (ТГ0001249), Лифт пассажирский г/п 400 кг. инв. № 030604. Модернизация.» и его Приложения.



Ш - ширина,  
Г - глубина.



Заместитель директора по  
капитальному строительству – начальник ОКС

Д.Ю. Шемет

Заместитель главного инженера  
по эксплуатации – начальник ОЭЦ

В.П. Гаримыко

Заместитель главного инженера  
по производству – начальник ПТО

Ю.И. Гаврилов

Ведущий инженер по техническому надзору

Э.А. Медведев

Старший мастер УЭЭО

И.Н. Лямин